

S Á B A D O

2 0

M A R Z O

3DIVER



MENORES

**DUATLÓN CROS MENORES
CASAR DE CÁCERES**

La asistencia de público está permitida en el evento, así como se indican en el Decreto del Presidente 16/2021, de 15 de marzo. Pero el aforo y espacios estarán limitados, **POR LO QUE SE ACONSEJA NO ACUDIR AL EVENTO COMO PÚBLICO.**



CIRCUITOS PREBENJAMINES:

Circuito de CARRERA a pie de 230mtrs la vuelta.

El primer segmento de carrera se hará en el sentido que marcan las flechas amarillas. 1 vuelta = 230mtrs.

El segundo segmento de carrera se hará en sentido contrario a las flechas amarillas, entrando en meta en sentido contrario a la salida.

1 vuelta = 230mtrs.



Circuito de CICLISMO de 1000mtrs la vuelta.

El segmento de ciclismo se realizará en el sentido de las flechas amarillas. **1 vuelta = 1000mtrs.**



CIRCUITOS BENJAMINES:

Circuito de CARRERA a pie de 390mtrs la vuelta.

El primer segmento de carrera se hará en el sentido que marcan las flechas amarillas. **1 vuelta = 390mtrs.**

El segundo segmento de carrera se hará en sentido contrario a las flechas amarillas, entrando en meta en sentido contrario a la salida.

1 vuelta = 390mtrs.



Circuito de CICLISMO de 2000mtrs la vuelta.

El segmento de ciclismo se realizará en el sentido de las flechas amarillas. **1 vuelta = 2000mtrs.**



CIRCUITOS ALEVINES:

Circuito de CARRERA a pie de 380mtrs la vuelta.

El primer segmento de carrera se hará en el sentido que marcan las flechas amarillas. **2 vuelta = 760mtrs.**

El segundo segmento de carrera se hará en sentido contrario a las flechas amarillas, entrando en meta en sentido contrario a la salida.

2 vuelta = 760mtrs.



Circuito de CICLISMO de 2000mtrs la vuelta.

El segmento de ciclismo se realizará en el sentido de las flechas amarillas. **2 vuelta = 4000mtrs.**



CIRCUITOS INFANTILES Y CADETES:

Circuito de carrera a pie de 500mtrs la vuelta.

El primer segmento de carrera se hará en el sentido que marcan las flechas amarillas. **2 vuelta = 1000mtrs.**

El segundo segmento de carrera se hará en sentido contrario a las flechas amarillas, entrando en meta en sentido contrario a la salida.

2 vuelta = 1000mtrs.

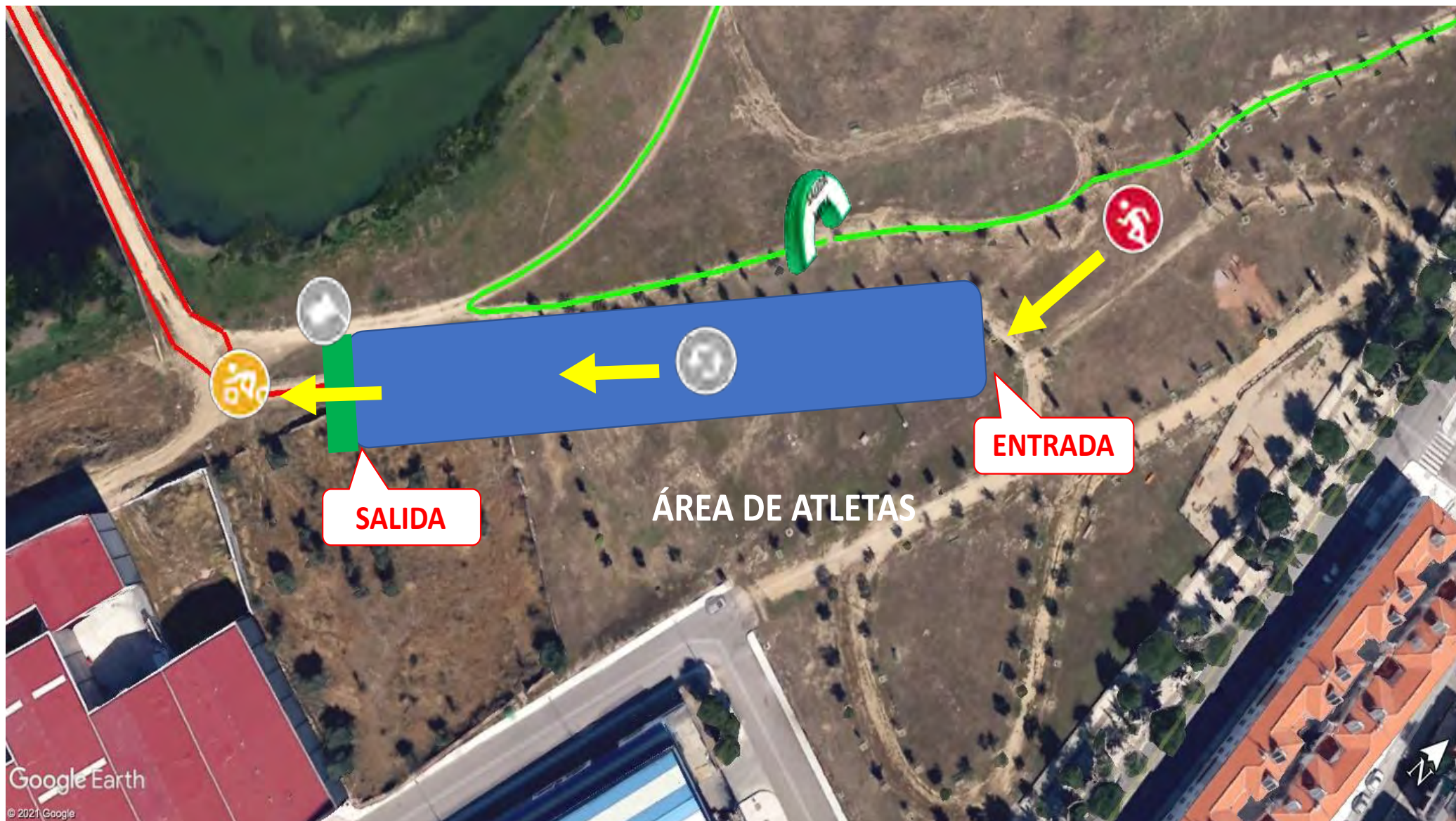


Circuito de CICLISMO de 2000mtrs la vuelta.

El segmento de ciclismo se realizará en el sentido de las flechas amarillas. **3 vuelta = 6000mtrs.**



CIRCULACIÓN POR LA **T1**, TODAS LAS CATEGORIAS



CIRCULACIÓN POR LA **T2**, TODAS LAS CATEGORIAS





FEDERACIÓN EXTREMEÑA DE TRIATLÓN

FEDERACIÓN EXTREMEÑA DE TRIATLÓN
C/PIERRE DE COUBERTINE S/N (PABELLÓN MULTIUSOS)
10003 CÁCERES
MAIL: secretaria@triatlonextremadura.com
Web www.triatlonextremadura.com
Tlf: secretaría: 607 646 507