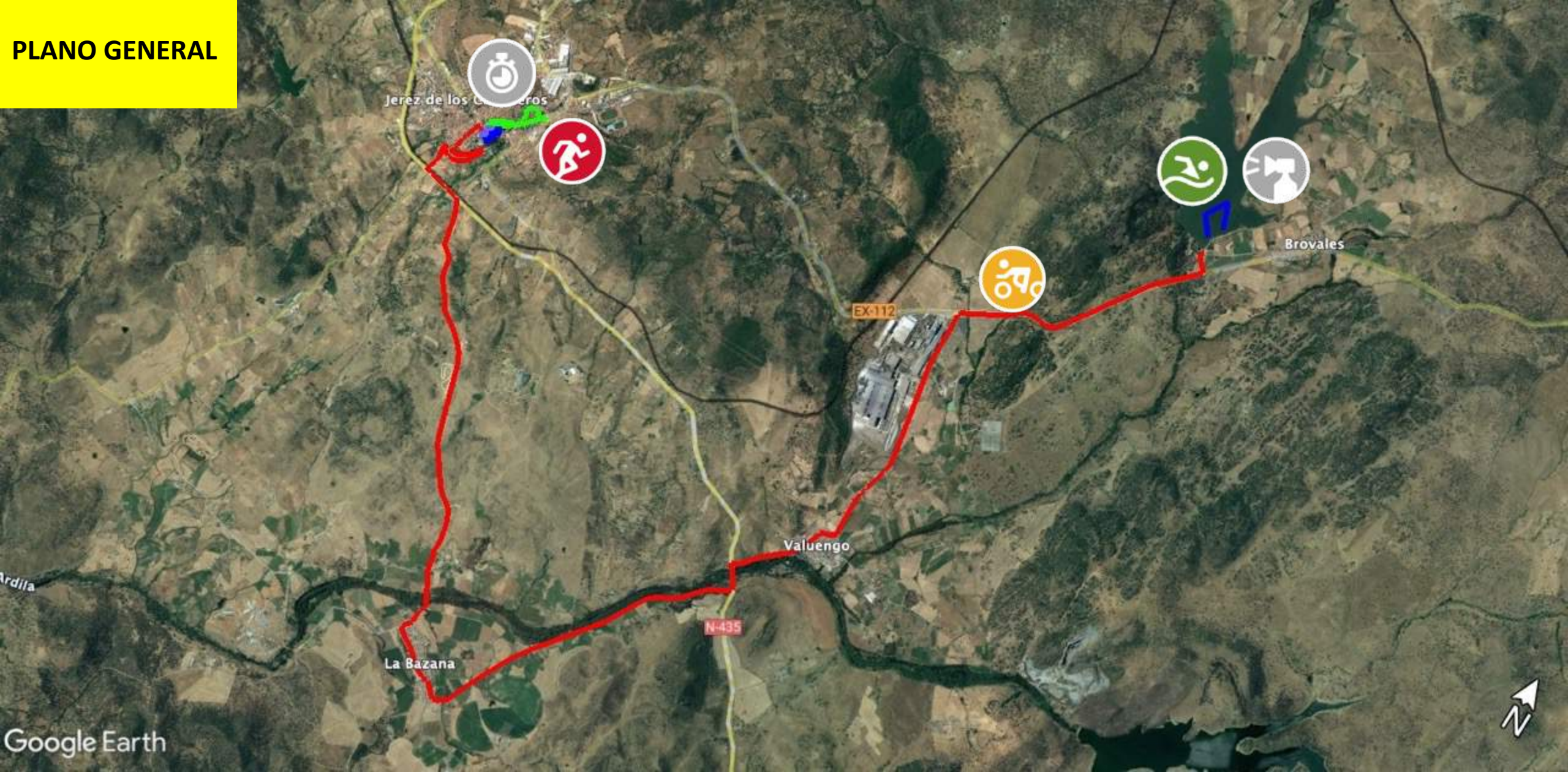


# Planos recorridos VIII Triatlón Ciudad del Temple

## PLANO GENERAL





# Planos recorridos VIII Triatlón Ciudad del Temple

1er Segmento: NATACIÓN.

1 Vueltas al circuito de  
750mtrs





# Planos recorridos VIII Triatlón Ciudad del Temple

Diseño y sentido de T1  
Barra central única



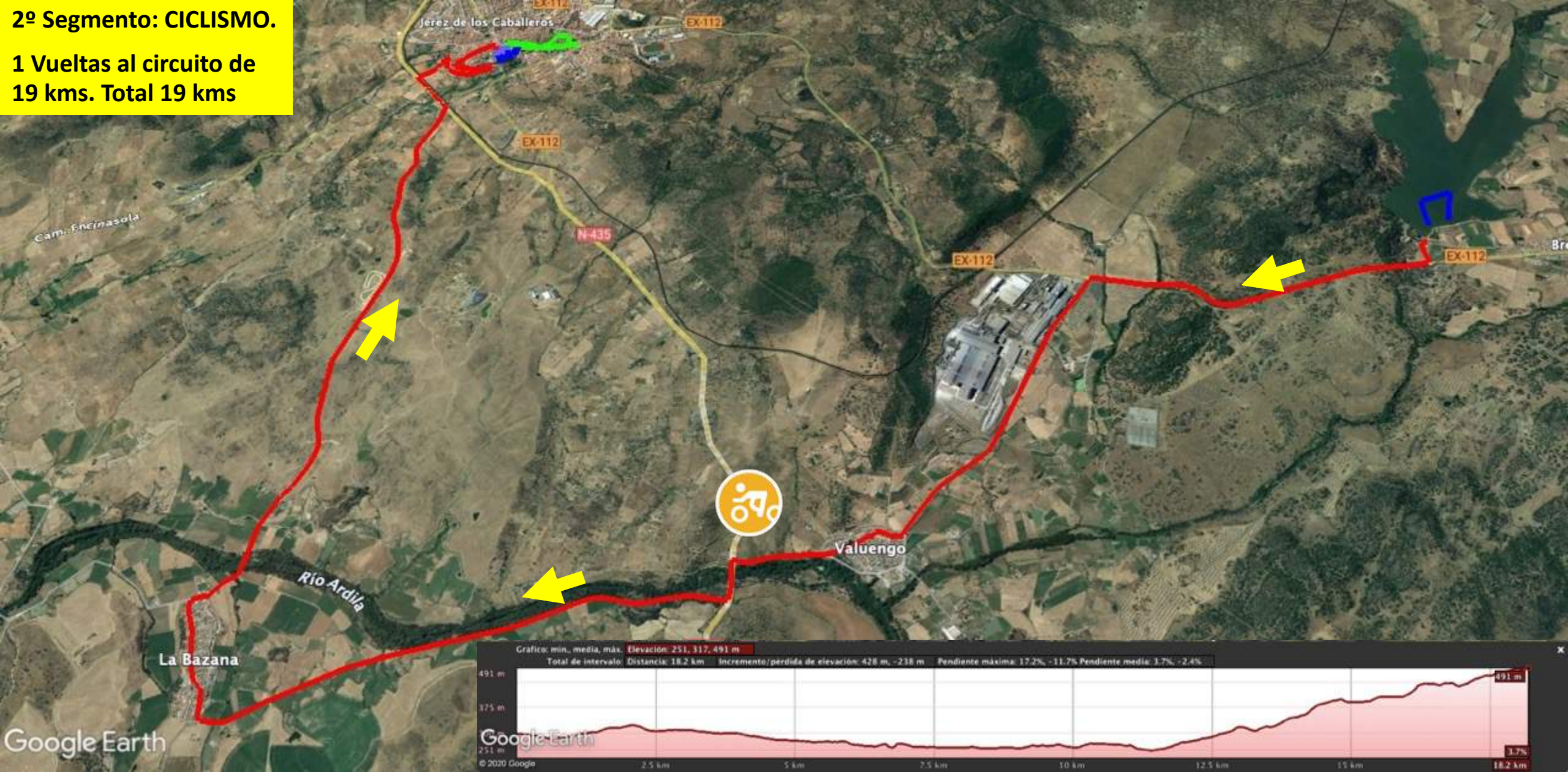
Área de Transición



# Planos recorridos VIII Triatlón Ciudad del Temple

2º Segmento: CICLISMO.

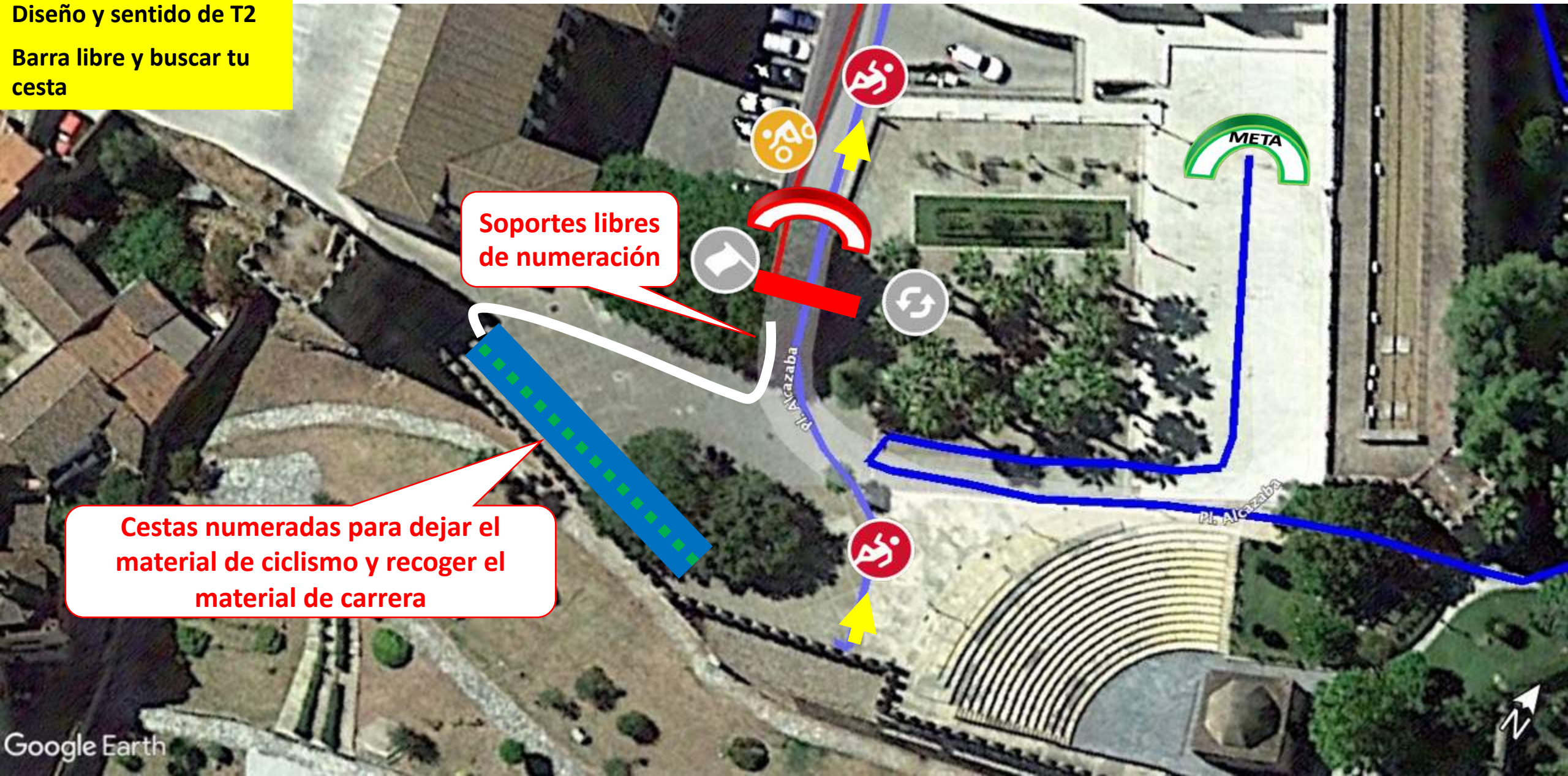
1 Vueltas al circuito de  
19 kms. Total 19 kms





# Planos recorridos VIII Triatlón Ciudad del Temple

Diseño y sentido de T2  
Barra libre y buscar tu  
cesta





# Planos recorridos VIII Triatlón Ciudad del Temple

3 er Segmento de CARRERA A PIE

TRAMO ENLACE DE 200mtrs + 3 VUELTAS de  
1,4km + TRAMO HASTA META DE 400mtrs  
= 4,8 km en total

