

S Á B A D O

2 7

N O V I E M B R E

3DIVER



MENORES

PLANOS

3ª JORNADA DUATLÓN DIVERTIDO JUDEX MENORES

DUATLÓN DON BENITO

SITUACIÓN DE LA PRUEBA:



Lugar: Parque Paseo de los Pescadores. Junto a la charca del Casar de Cáceres.

CIRCUITOS PREBENJAMINES:

Circuito de CARRERA a pie de 200mtrs la vuelta.

El primer segmento de carrera se hará en el sentido que marcan las flechas amarillas. 1 vuelta = 200mtrs.

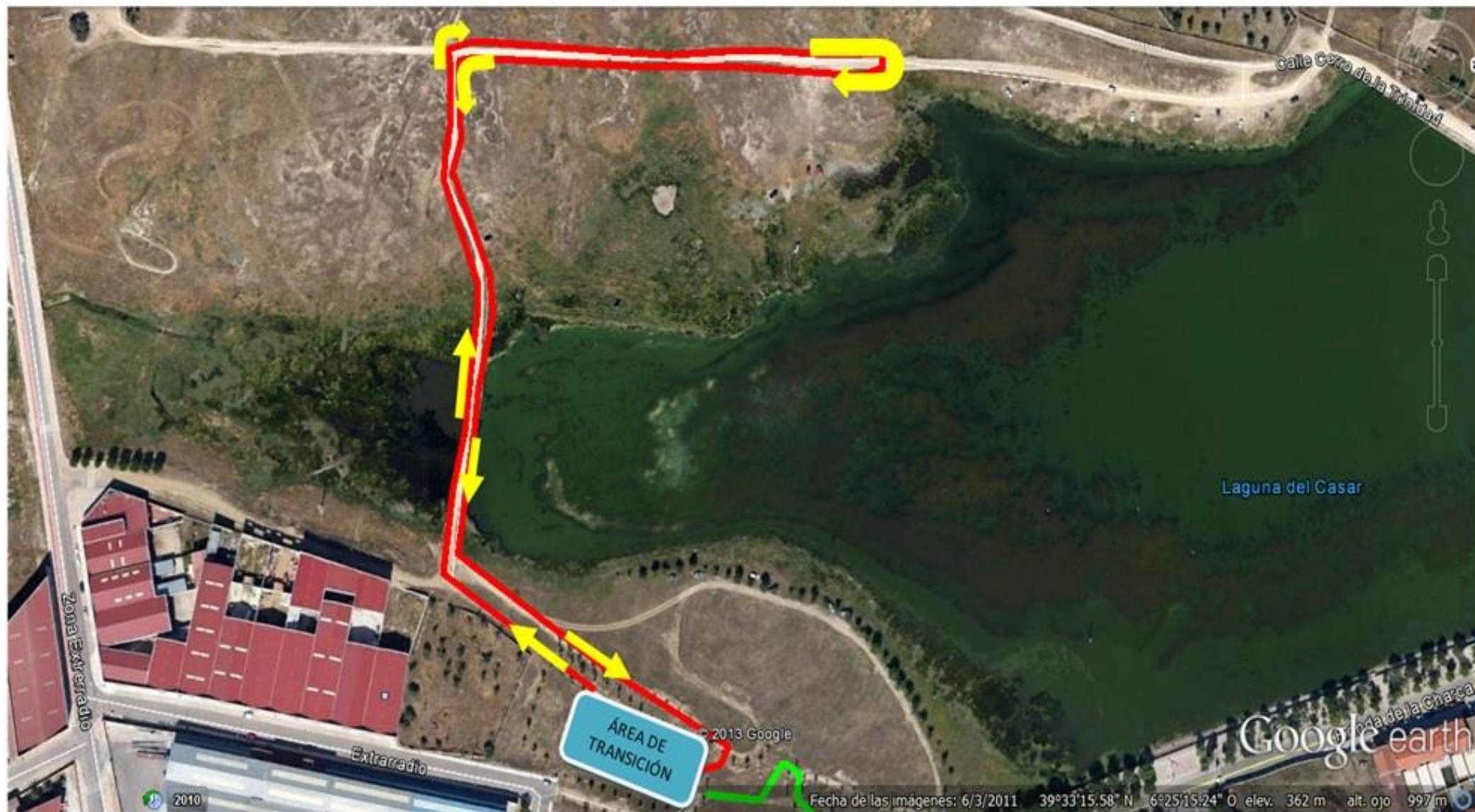
El segundo segmento de carrera se hará en sentido contrario a las flechas amarillas, entrando en meta en sentido contrario a la salida.

1 vuelta = 200mtrs.



Circuito de CICLISMO de 1000mtrs la vuelta.

El segmento de ciclismo se realizará en el sentido de las flechas amarillas. 1 vuelta = 1000mtrs.



CIRCUITOS BENJAMINES:

Circuito de CARRERA a pie de 400mtrs la vuelta.

El primer segmento de carrera se hará en el sentido que marcan las flechas amarillas. **1 vuelta = 400mtrs.**

El segundo segmento de carrera se hará en sentido contrario a las flechas amarillas, entrando en meta en sentido contrario a la salida.

1 vuelta = 400mtrs.



Circuito de CICLISMO de 2000mtrs la vuelta.

El segmento de ciclismo se realizará en el sentido de las flechas amarillas. **1 vuelta = 2000mtrs.**



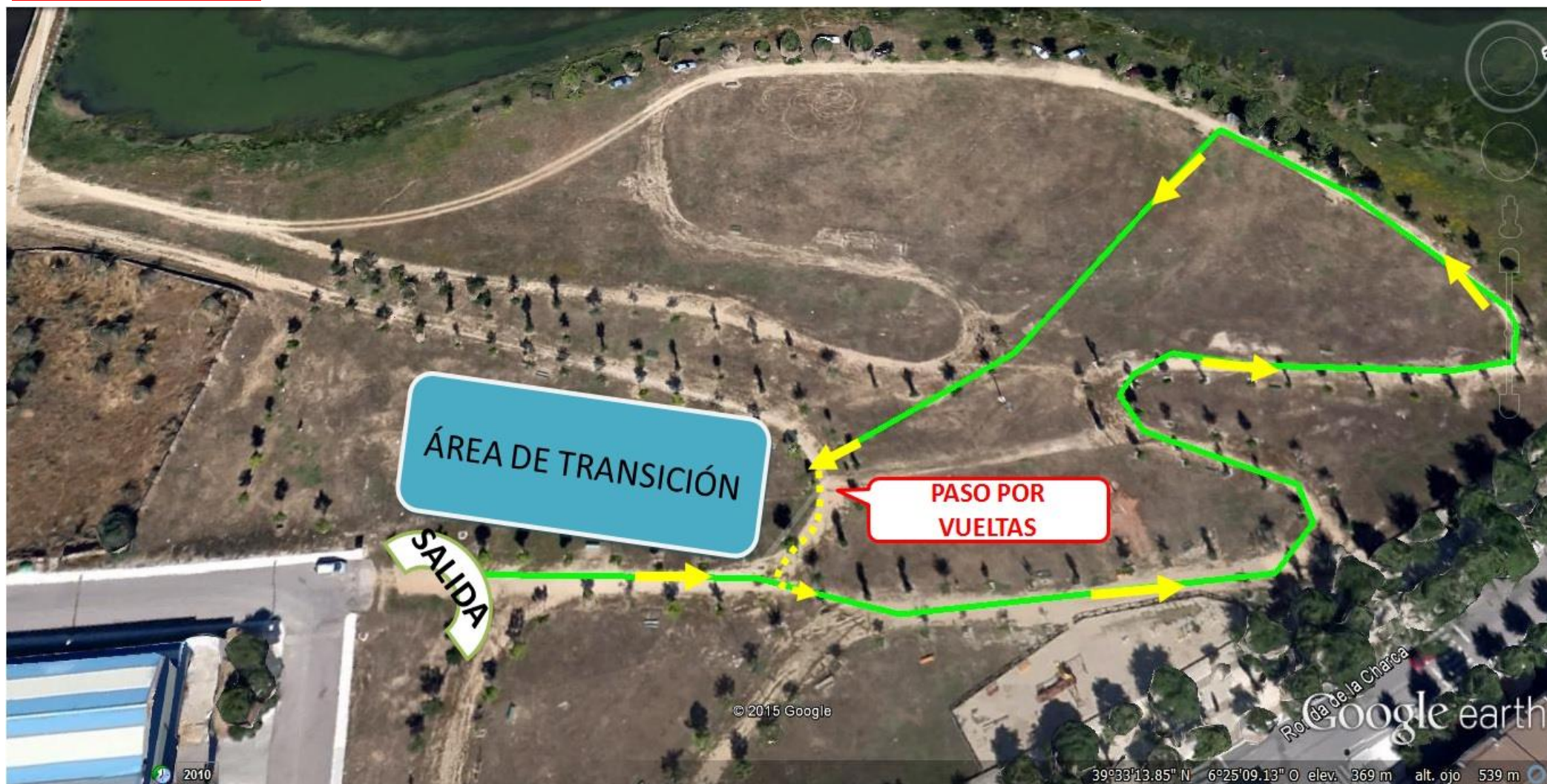
CIRCUITOS ALEVINES:

Circuito de CARRERA a pie de 400mtrs la vuelta.

El primer segmento de carrera se hará en el sentido que marcan las flechas amarillas. **2 vuelta = 800mtrs..**

El segundo segmento de carrera se hará en sentido contrario a las flechas amarillas, entrando en meta en sentido contrario a la salida.

2 vuelta = 800mtrs.



Circuito de CICLISMO de 2000mtrs la vuelta.

El segmento de ciclismo se realizará en el sentido de las flechas amarillas. **2 vuelta = 4000mtrs.**



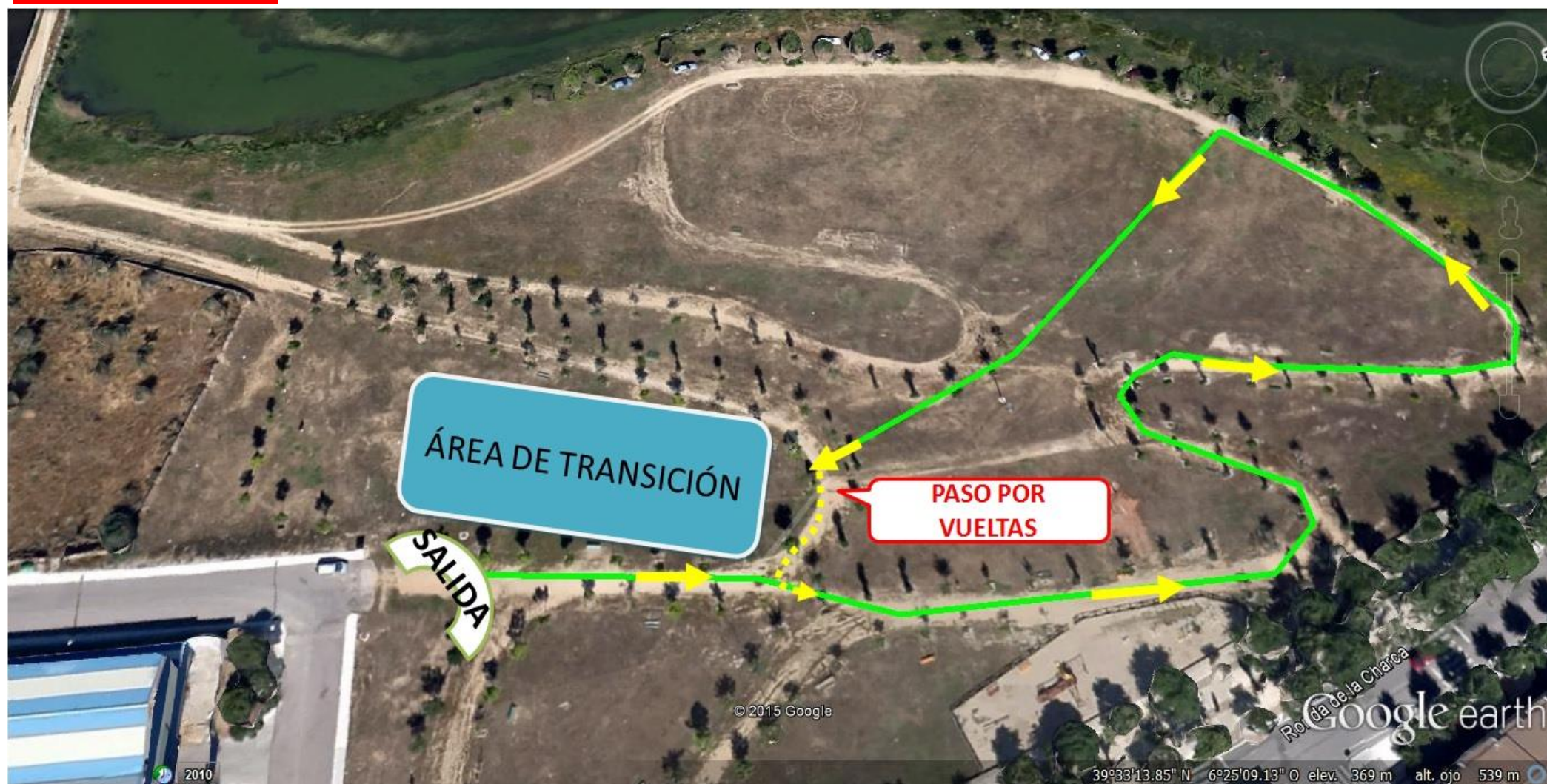
CIRCUITOS INFANTILES:

Circuito de carrera a pie de 400mtrs la vuelta.

El primer segmento de carrera se hará en el sentido que marcan las flechas amarillas. **3 vuelta = 1200mtrs.**

El segundo segmento de carrera se hará en sentido contrario a las flechas amarillas, entrando en meta en sentido contrario a la salida.

3 vuelta = 1200mtrs.



Circuito de CICLISMO de 2000mtrs la vuelta.

El segmento de ciclismo se realizará en el sentido de las flechas amarillas. **3 vuelta = 6000mtrs.**



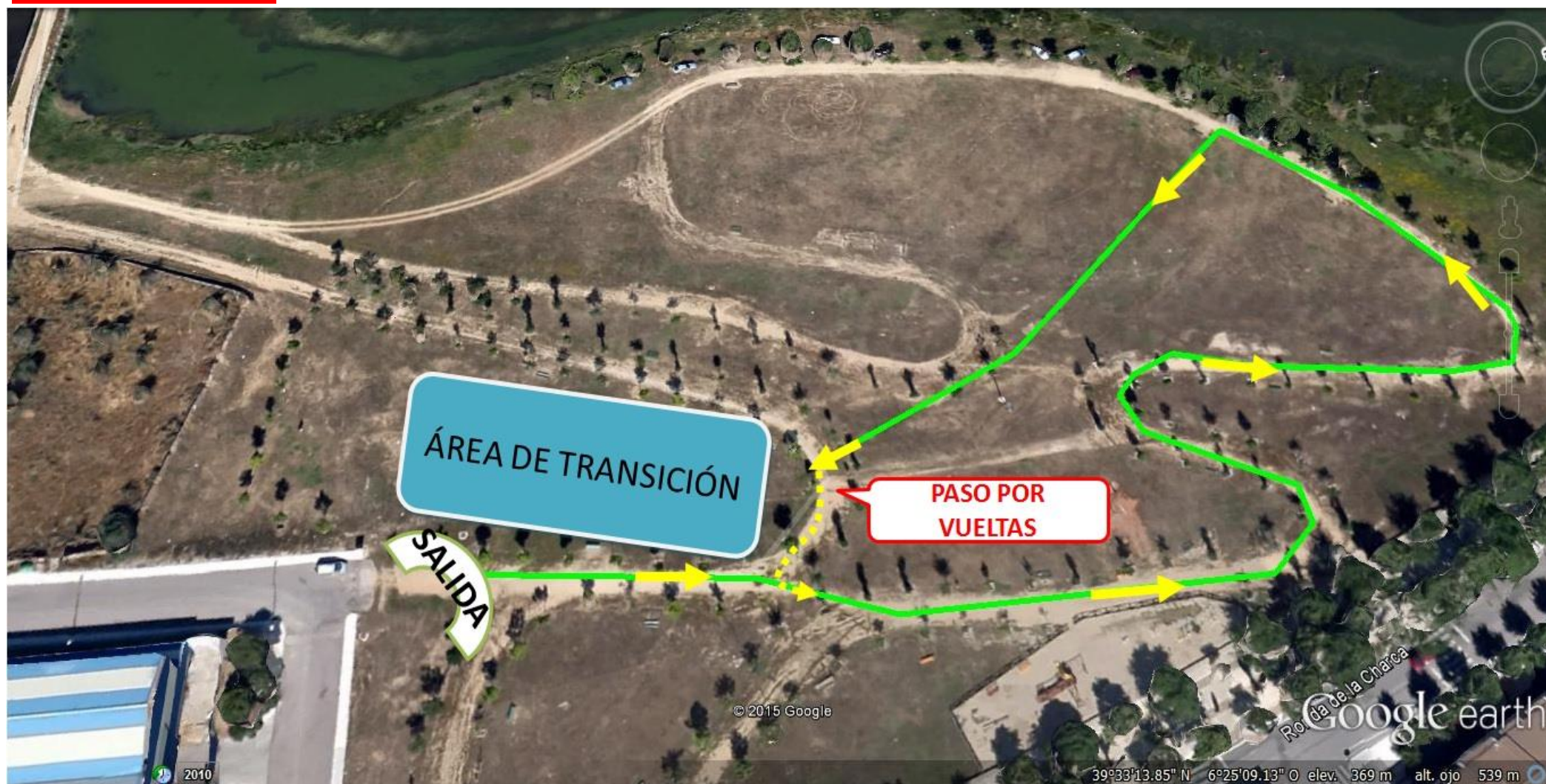
CIRCUITOS CADETES:

Circuito de carrera a pie de 400mtrs la vuelta.

El primer segmento de carrera se hará en el sentido que marcan las flechas amarillas. **3 vuelta = 1200mtrs.**

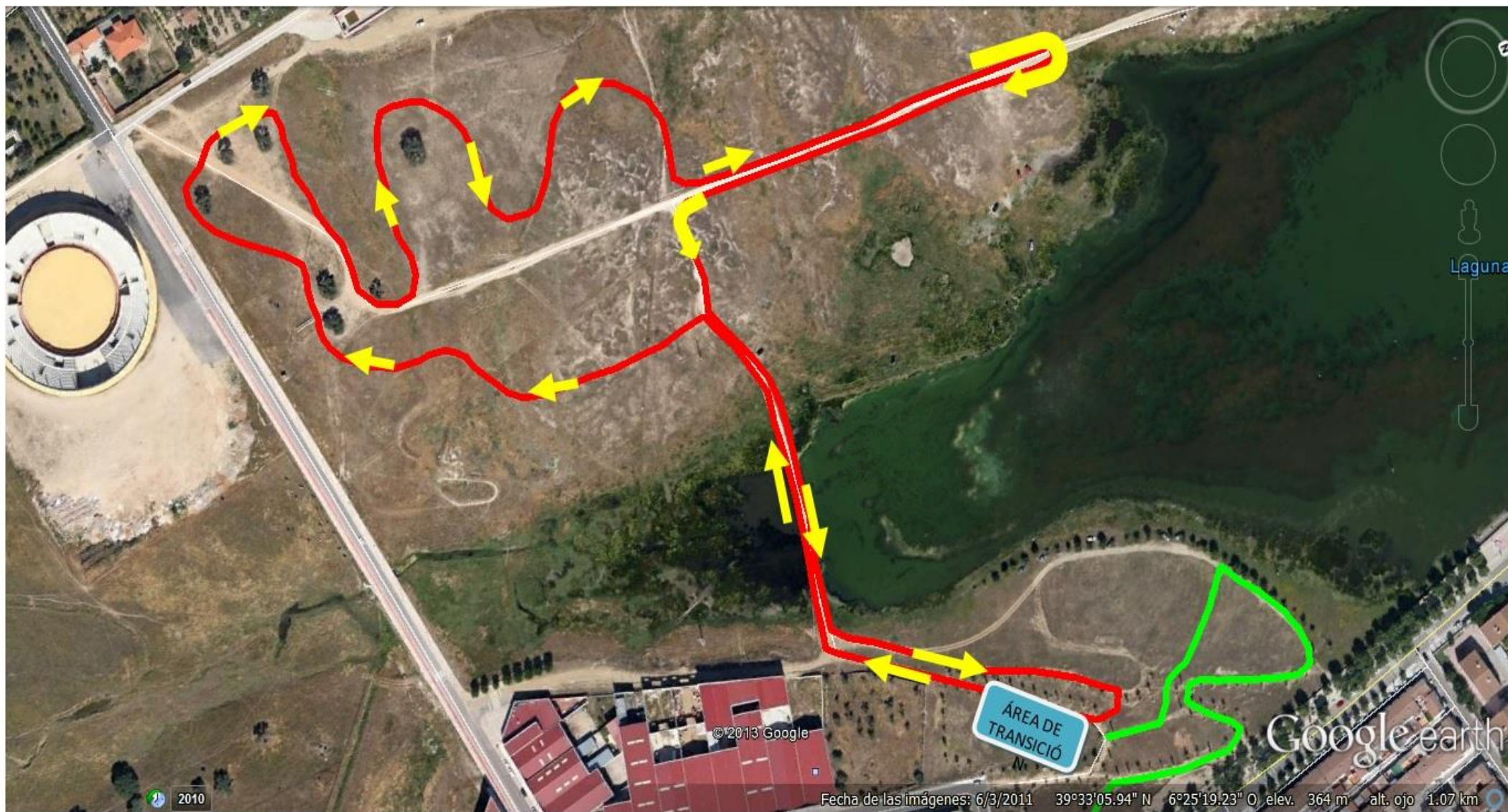
El segundo segmento de carrera se hará en sentido contrario a las flechas amarillas, entrando en meta en sentido contrario a la salida.

3 vuelta = 1200mtrs.

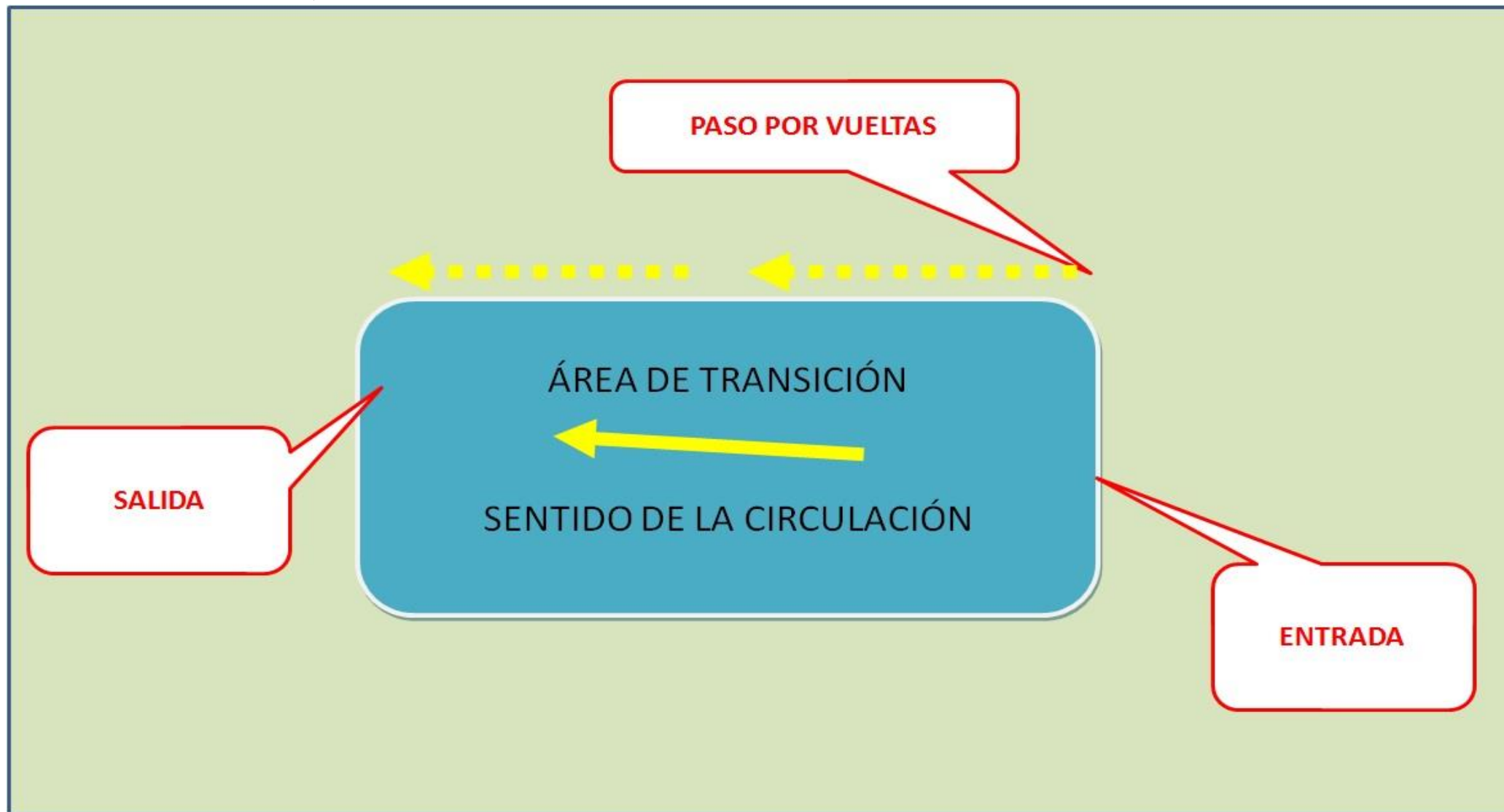


Circuito de CICLISMO de 2000mtrs la vuelta.

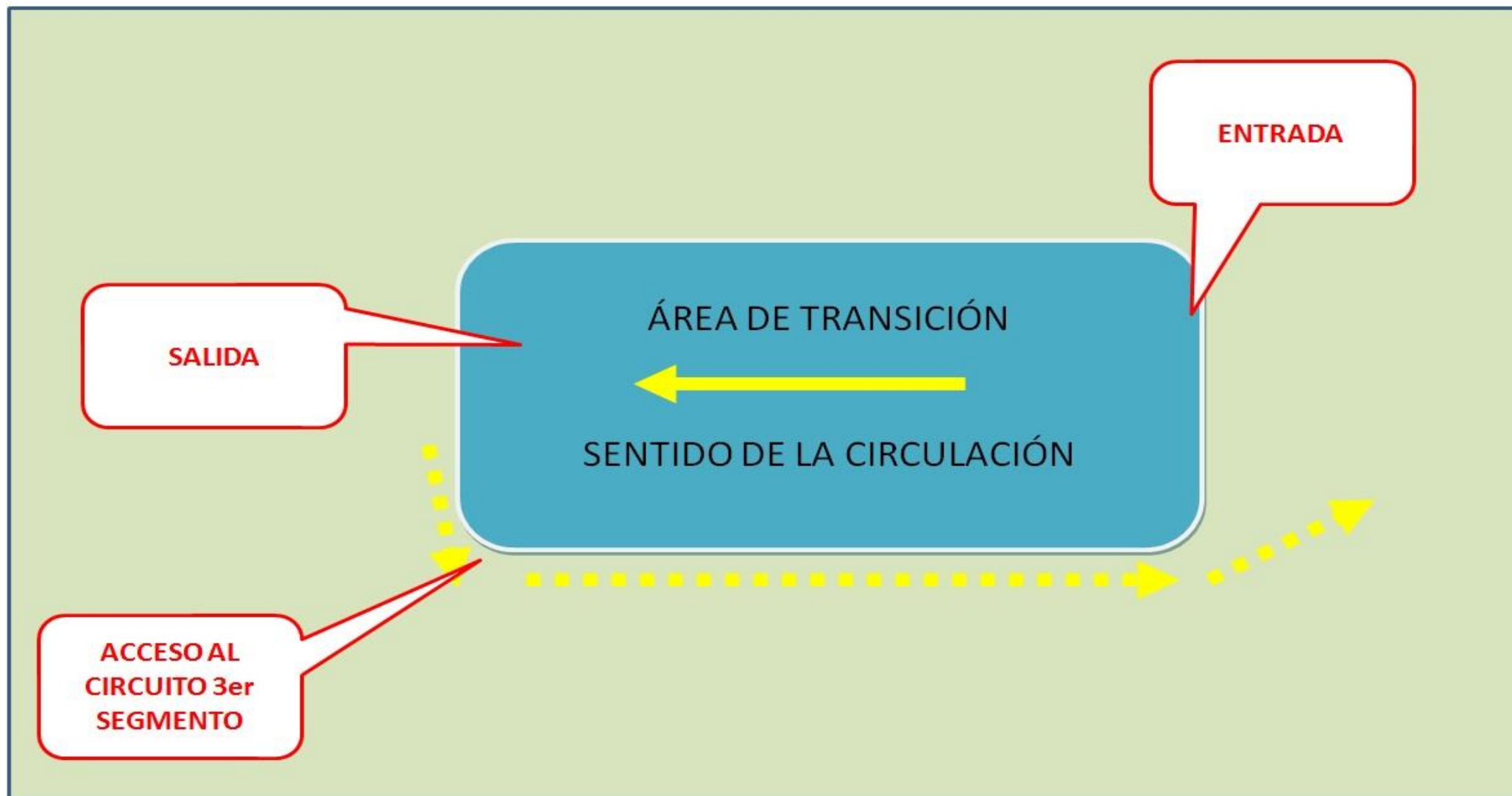
El segmento de ciclismo se realizará en el sentido de las flechas amarillas. **3 vuelta = 6000mtrs.**



CIRCULACIÓN POR LA **T1**, TODAS LAS CATEGORIAS



CIRCULACIÓN POR LA **T2**, TODAS LAS CATEGORIAS





FEDERACIÓN EXTRERMEÑA DE TRIATLON

FEDERACIÓN EXTREMEÑA DE TRIATLÓN
C/PIERRE DE COUBERTINE S/N (PABELLÓN MULTIUSOS)
10003 CÁCERES
MAIL: secretaria@triatlonextremadura.com
Web www.triatlonextremadura.com
Tlf: secretaría: 607 646 507